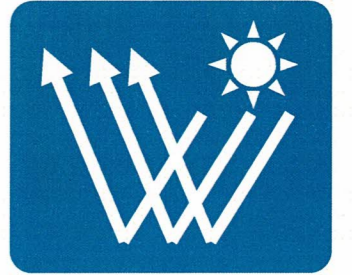


AMI COAT

MATSUE PAINT



AMI COAT

3 in 1

戸建住宅 編

AMI COAT

無機有機ハイブリッド／厚膜／工期短縮／ラジカル制御チタン／HALS／防藻／防カビ／帯電防止モノマー

建物の塗り替えに使用される「塗料」は、樹脂成分で建物をコーティングすることで雨や紫外線から建物を保護することが第一の目的となります。
 アミコートは建物保護に特化した徳俊生補強型水性塗料。先端技術によって建物を長期にわたり保護します。

■ 厳しい自然環境にさらされる住宅

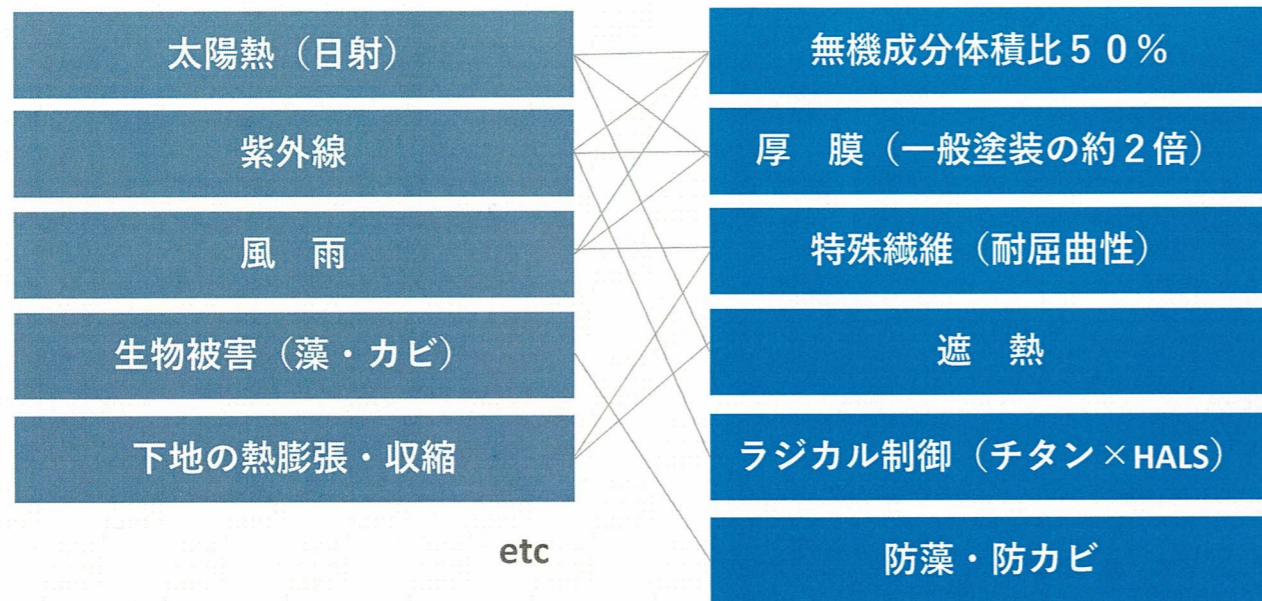


私たちが住む住宅は、太陽からの熱や紫外線、風雨、生物被害（藻・カビ）等様々な自然環境に日々さらされています。



劣化要因ごとに対策は異なる

■ アミコートの長期保護機能



アミコートは建物を劣化させる様々な要因に対応をするため、複数の機能をひとつの塗膜に集約。下地を強力に保護し、建物の延命に寄与します。

■ ワンコートだからできること



- 日照
- 換気
- 防犯

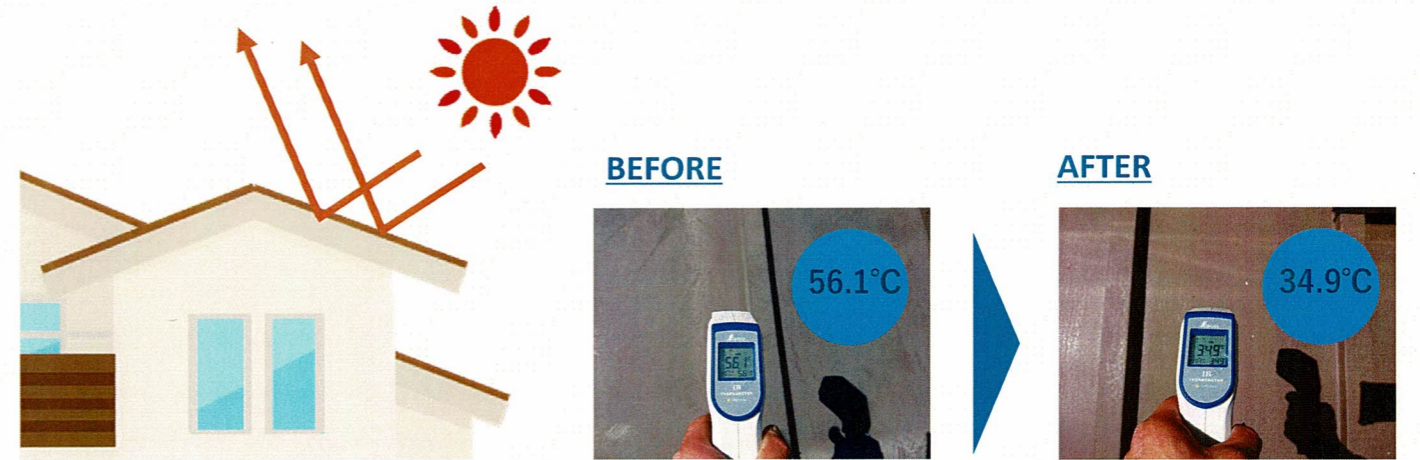
足場の設置、開口部（窓・玄関等）の養生は、塗装を行うために必要な工程。しかしその期間中は日が入りにくくなる、窓を開けての換気ができなくなるなど、生活への影響が生じます。

アミコートは塗料に必要な機能を集約し、ワンコートで塗装が進むためスムーズな塗装工事を可能とします。



※下地の種類・状態により、下塗りが必要な場合があります。

■ 遮熱機能で夏の暑さ対策に（遮熱タイプ）



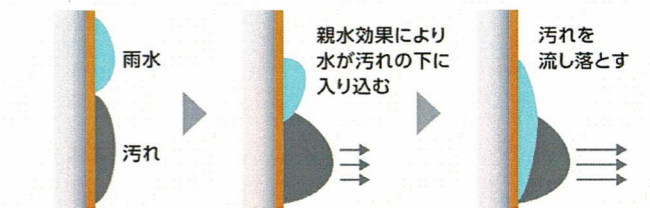
アミコート遮熱タイプは反射性の高い遮熱顔料を使用することで夏の暑さとなる太陽光を効率的に反射。室内環境の改善・熱中症対策・夏季空調費削減に寄与します。

OPTION アミコート専用親水性クリアコート 「ダストバリア2」

〈セルフクリーニングで汚れを流す〉

建物は大気中の汚染物質が建物表面に付着・蓄積することで徐々に汚れが目立ってきます。「ダストバリア2」は、アミコートを親水化して、長期間美観を保ちます。

親水性を利用したセルフクリーニング効果



「ダストバリア2」を塗装面に塗布することで塗膜表面が親水化。雨水等が塗膜表面で薄く広がり、汚れを流しやすい状態になります。