

AMI COAT

3 in 1

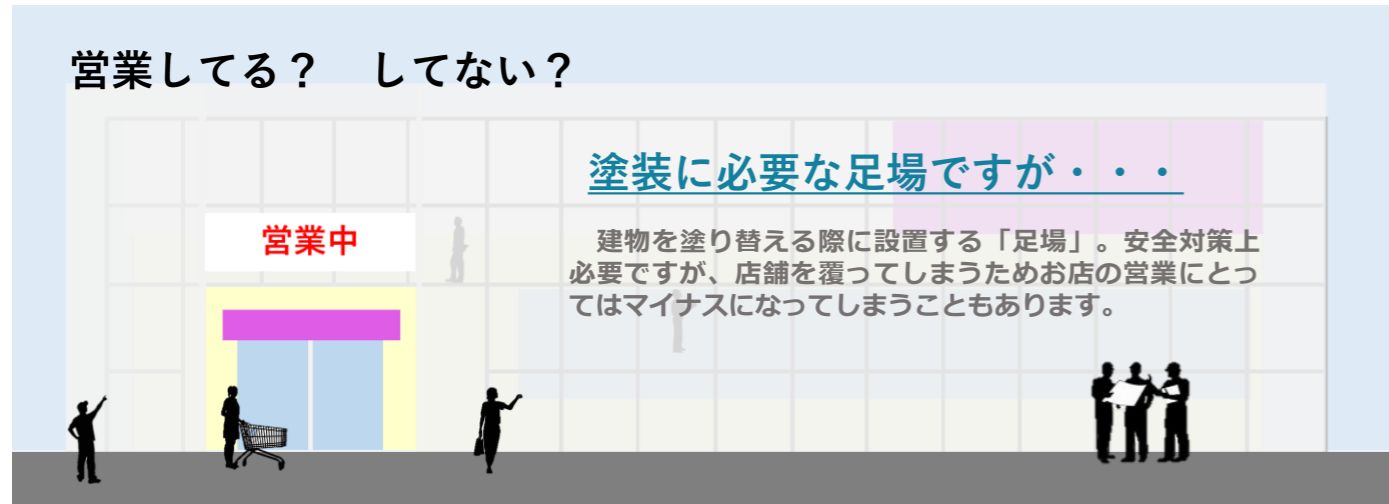
店舖 編

MATSUE PAINT

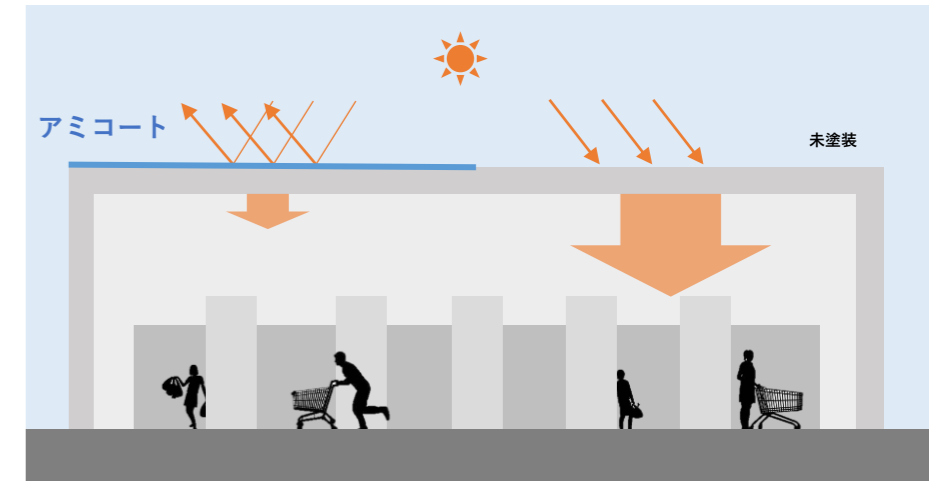
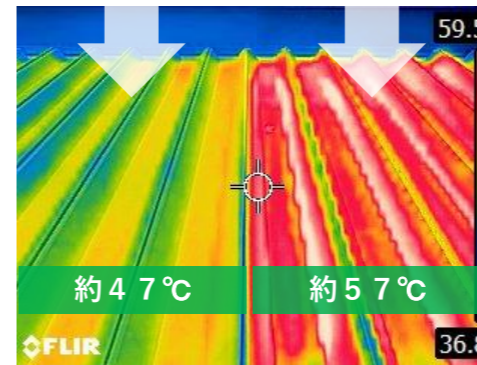
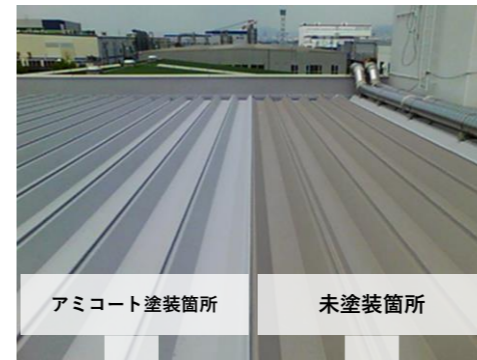
# AMI COAT

無機有機ハイブリッド  
特殊繊維補強  
ラジカル制御

建物の塗り替えに使用される「塗料」は、樹脂成分で建物をコーティングすることで雨や紫外線から建物を保護することが第一の目的となります。  
アミコートは耐久性の高い天然のセラミック「シラスパルーン」と、強靱な特殊繊維を配合することで建物をより強固に保護する次世代型塗料です。



## 遮熱機能で空調費の削減も！！



アミコートは高い遮熱性により、屋根表面で発生する熱量を抑制し、内部への熱侵入を抑えます。

内部への熱侵入を抑制することで冷房費削減、節電（ピークカット）に寄与します。

## アミコートで足場設置期間を大幅短縮！！

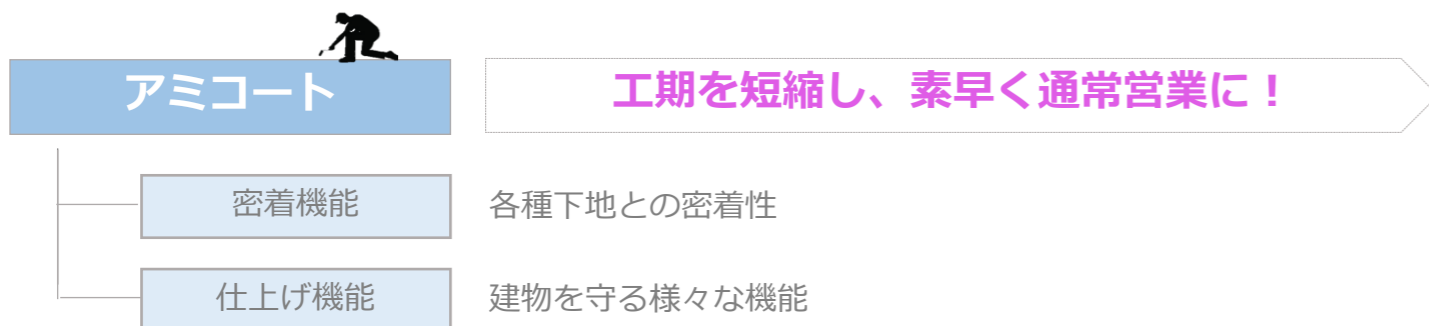
一般的な塗装工程は、下塗り→中塗り→上塗りの3工程を必要とするため、塗装期間が長くなります。

アミコートは塗膜に必要な機能を凝縮し、「下塗り・仕上げ兼用」の塗料とすることで、塗装工程を大幅にカット。工期短縮に寄与します。

### 一般的な塗装工程



### アミコートの塗装工程



※下地の種類・状態により下塗り塗装が必要な場合があります。

## アミコートの機能

### 遮熱

太陽光を熱に変えにくい遮熱顔料を厳選して使用。太陽光を反射し、夏の暑さ対策/冷房費削減に。

### ラジカル制御チタン

紫外線による塗膜の劣化を抑制する特殊チタンを採用。塗膜を痛める劣化因子の発生を抑えることで塗膜の耐久性を高めます。

### 帯電防止モノマー

塗膜表面での静電気の発生は、汚れを呼び込む要因となります。アミコートは帯電防止モノマーを配合することで静電気の発生を抑制し、汚れの付着を抑えます。

### 高耐久

耐久性に無機有機ハイブリッド塗料。特殊繊維の力で強靱な塗膜となり、長期にわたり建物を保護します。塗り替え頻度を抑えライフサイクルコストの削減に。

### HALS

劣化因子の働きを抑制させる特殊添加剤。ラジカル制御チタンとの相乗効果で塗膜の耐久性を更に高めます。

### 防藻/防カビ

アミコートには水に溶けださない防藻/防カビ剤を標準搭載。塗膜の中に防藻/防カビ剤がとどまる為、長期にわたり藻やカビの発生を抑えます。