

# AMI COAT

3 in 1

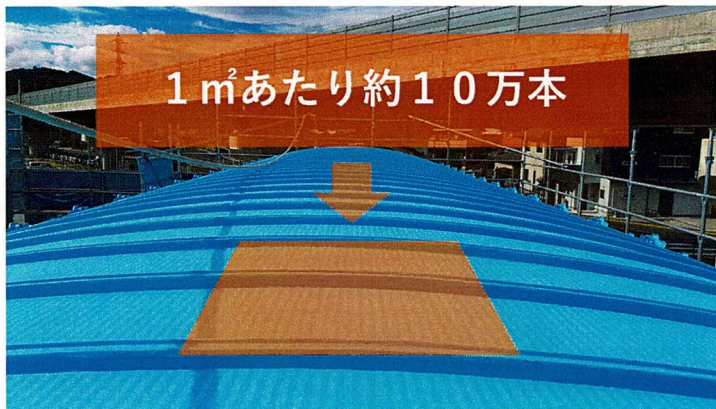
工場／倉庫屋根

# AMI COAT

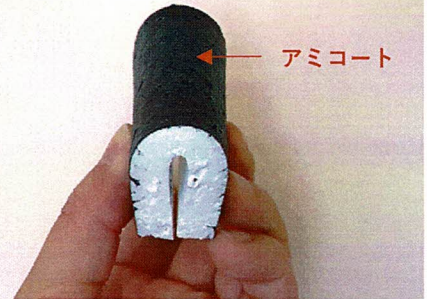
建物の塗り替えに使用される「塗料」は、樹脂成分で建物をコーティングすることで雨や紫外線から建物を保護することが第一の目的となります。

アミコートには耐久性の高い天然のセラミック「シラスパルーン」と、強靱な特殊繊維を配合することで建物をより強固に保護する次世代型塗料です。

## ■ 特殊繊維の力で建物を長期保護

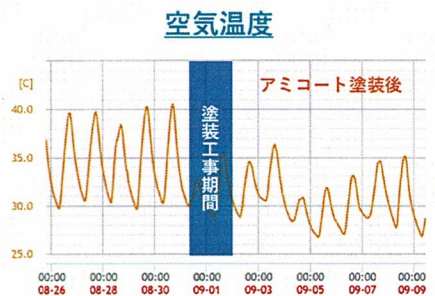
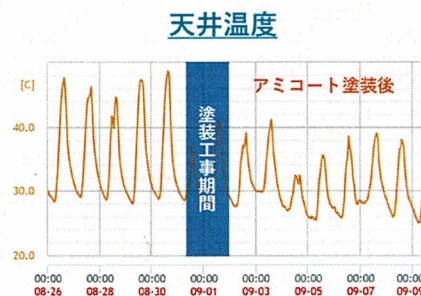
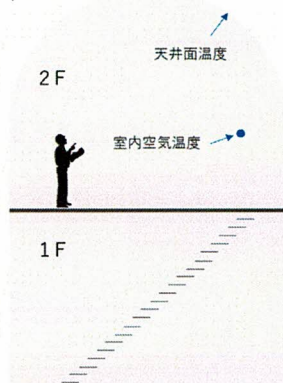


付着力を高め下地を保護



アミコートには圧力を分散させる特殊繊維が1㎡あたり約10万含まれています。繊維の力で塗膜に強靱さを加え、ひび割れや剥離に強い塗膜を形成。一般塗料の約2倍の厚みとなり、建物を長期間にわたり保護します。

## ■ 遮熱機能で夏の暑さ対策に（遮熱塗料の塗り替え事例）



※換気日のみ比較

アミコート遮熱タイプは反射性の高い遮熱顔料を使用。夏の暑さとなる太陽光を効率的に反射し、室内労働環境改善・熱中症対策・夏季空調費削減に寄与します。

## ■ アミコートの特徴

### 遮熱

太陽光を熱に変えにくい遮熱顔料を厳選して使用。太陽光を反射し、夏の暑さ対策／冷房費削減に。

### ラジカル制御チタン

紫外線による塗膜の劣化を抑制する特殊チタンを採用。塗膜を痛める劣化因子の発生を抑えることで塗膜の耐久性を高めます。

### 帯電防止モノマー

塗膜表面での静電気の発生は、汚れを呼び込む要因となります。アミコートは帯電防止モノマーを配合することで静電気の発生を抑制し、汚れの付着を抑えます。

### 高耐久

耐久性に優れたシリコン系塗料。特殊繊維の力で強靱な塗膜となり、長期にわたり建物を保護します。塗り替え頻度を抑えライフサイクルコストの削減に。

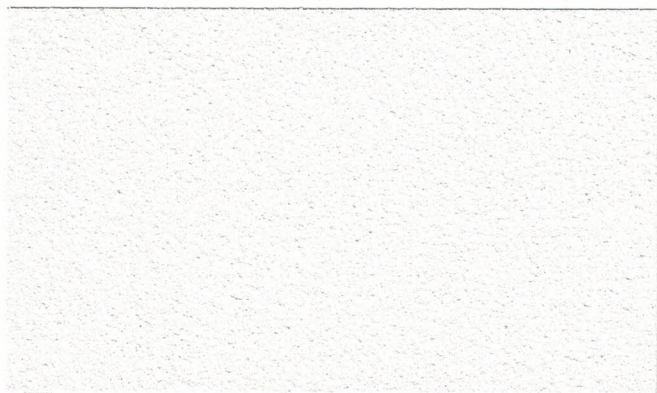
### HALS

劣化因子の働きを抑制させる特殊添加剤。ラジカル制御チタンとの相乗効果で塗膜の耐久性を更に高めます。

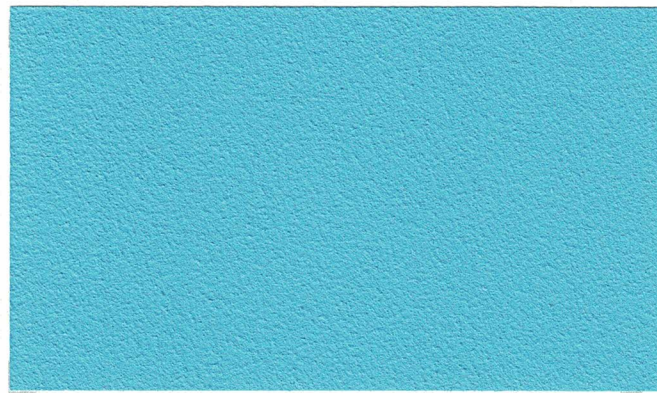
### 防藻／防カビ

アミコートには水に溶けださない防藻／防カビ剤を標準搭載。塗膜の中に防藻／防カビ剤がとどまる為、長期にわたり藻やカビの発生を抑えます。

## ■ 提案色



▲ ホワイト



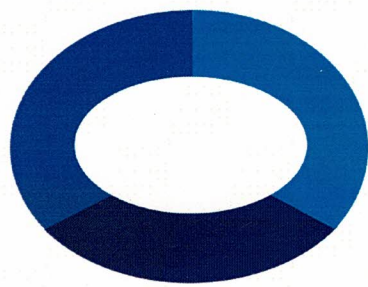
▲ ライトブルー (69-70L)



▲ ライトグレー (N-80)



▲ ライトグリーン (42-70H)



**AMI COAT**

**MATSUE PAINT**