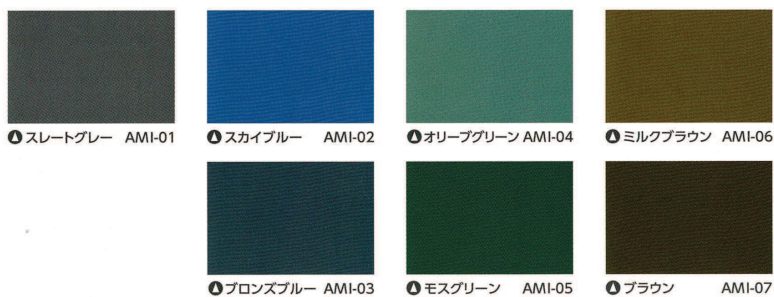


AMI COAT スタンダードカラー【遮熱タイプ/一般調色タイプ】



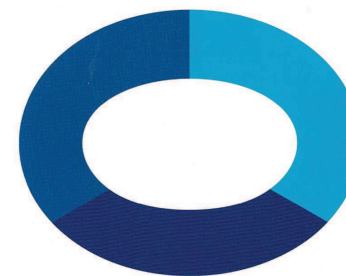
AMI COAT ダークカラー【遮熱タイプのみ】



- このカラーガイドは印刷物のため実際の塗料色・質感と異なります。予めご了承ください。
実色は「アミコート色見本」よりお選びください。
- スタンダードカラーにない色をご希望の場合はお問い合わせください。
- 一般調色は通常の顔料での調色となります。遮熱効果をご希望の場合は「遮熱タイプ」をお選びください。

建物塗装に新しい時代です

つよい
はやい
やさしい
美しい



AMI COAT

特殊繊維強化型水性塗料 アミコート

【製造元】株式会社 まつえペイント

〒690-0011 島根県松江市東津田町1282-2

TEL 0852-24-3030

FAX 0852-26-5407

アミコートHP <https://ami-coat.jp/>



【お問い合わせ先】

株式会社 まつえペイント

アミコートを支える3つの特殊素材

3つの素材のハイブリッド化が形成する、長期に建物を保護する「次世代型機能性塗料」です。



特殊繊維

塗膜に耐屈曲性を持たせる特殊繊維。アミコート1mあたり約10万本が含まれており、強靱な塗膜を形成します。



シラスパルーン

アミコート塗膜の約50%を占める天然無機のセラミック「シラスパルーン」。塗膜に厚塗り性を持たせるとともに耐久性を強化します。



特殊樹脂

ラジカル制御チタン、HALS (光安定剤)、防藻・防カビ、帯電防止モノマー等、長期にわたり建物を保護するための様々な機能を有します。

ワンコートの長期保護塗料

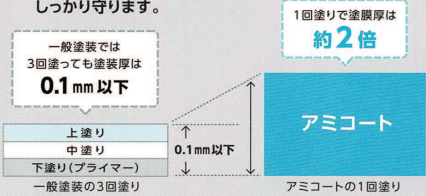
アミコートは
つよい!

Durability

アミコートの耐久性は「無機有機ハイブリッド」「ラジカル制御」「繊維補強」プラス「厚膜」が特長です。塗料は紫外線等により年々薄くなっていきます。アミコートは1回塗りで一般塗装の約2倍の厚みを確保しています。

約2倍の厚膜質・高耐久

雨、風、紫外線から長期間建物をしっかり守ります。



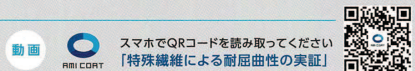
一般塗料でアミコート1回塗りと同等の塗膜厚を確保するためには、5倍以上の塗り重ねが必要です(当社テストによる)。



耐屈曲性で下地を強力に保護

下地保護 & 強度維持

アミコートは樹脂の「弾性」と特殊繊維の「靱性」を組み合わせたハイブリッド化により、下地をしっかりと保護します。



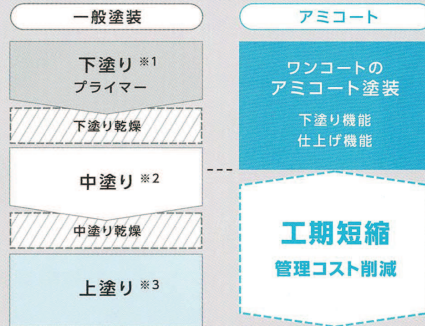
アミコートは
はやい!

One coat

塗膜に必要な機能は「下地に密着すること」と「密着性を長期間維持する耐久性」。アミコートは塗膜の高機能の一つの塗料に集約することで、少人数で素早い塗装工事を可能とします。

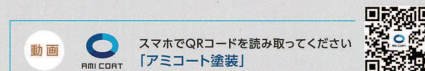
ワンコートだから短い工期

工期短縮で塗り替えも容易



アミコートの1回塗りに比べて、一般塗装は3回塗装の工程。実質の塗装面積はアミコートの3倍になります。工期もその分長期となります。

- ※1: 下地に密着性を高める
- ※2~3: 耐久性・隠蔽性を確保するため、仕上げ塗料を2回塗り重ねる
- アミコートは水性的無機有機ハイブリッド塗料です。吹き付け、ローラー、刷毛など様々な施工方法に対応し、プライマーと仕上げを兼用にした1回塗り塗装です。ただし、下地の種類・状態によってはさび止め塗装、吸い込み防止塗装などの下塗りを必要とする場合もあります。事前に下地の確認を行ってください。



アミコートは、時短 & 高耐久

「塗装工程」「時間」「工期」を短縮!

- 下塗り仕上げ機能をひとつの塗料に集約
- 一般塗装の約2倍の膜厚で建物を長期保護
- 工数が少なく、ゆとりのある工期を作る
- 遮熱性能を平易に回復(アミコート遮熱タイプ)
- ベランダなど開口部の先行仕上げで、換気・採光の住環境がいち早く回復
- マンション階段室などを短時間で仕上げ、生活への負担は最小限

※現状の建物・下地・環境等に合わせ、各種条件をご確認ください。

「無機有機ハイブリッド×ラジカル制御×繊維補強」で高耐久

アミコートは塗膜体積の約50%を耐久性に優れた天然無機のシラスパルーンで構成しています。紫外線による塗膜劣化を抑える「ラジカル制御チタン」と「HALS(光安定剤)」を採用。さらに特殊繊維によって塗膜に耐屈曲性を持たせ下地を強力に保護。様々な塗膜劣化の要因に対応することで長期間建物を保護します。

つよい
はやい
やさしい
美しい

アミコートは、多種多様な下地への付着が可能なマルチ型下塗り材の実績より生まれた「下塗り」と「仕上げ」を兼ねた機能型塗料です。

| | | | | |
|------|------|--------|------|-----|
| 長期保護 | 工期短縮 | 遮熱性 | 高耐久性 | 厚膜性 |
| 耐屈曲性 | 水性 | ラジカル制御 | 防カビ性 | 防藻性 |

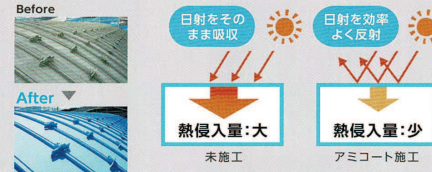
アミコートは
やさしい!

Thermal barrier

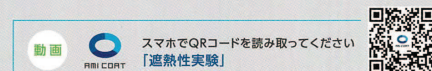
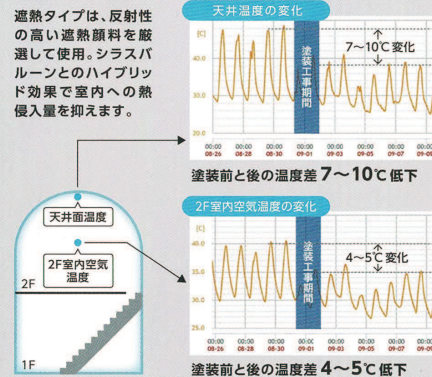
アミコート「遮熱タイプ」は、太陽光の近赤外線を反射し、建物内部への熱侵入を抑えます。冷房費削減、ピークカット(契約電力の変更)、熱中症予防など夏の暑さ対策に役立ちます。

遮熱タイプ「太陽熱を反射」

1回塗りで、エコノミー&エコロジー



遮熱タイプは、反射性の高い遮熱顔料を厳選して使用。シラスパルーンとのハイブリッド効果で室内への熱侵入量を抑えます。



アミコートの使える下地 (屋根・壁の下地素材)

アミコートは紫外線・熱・酸性雨などによる塗膜劣化を抑制。不溶の防藻・防カビ剤を標準搭載して長期にわたり建物を保護します。工場・倉庫からアパート・マンション、戸建て住宅など、さまざまな建築物の屋根・外壁の保護コートとしてご利用いただけます。

| | | | |
|-----------|-----------|--------|-------|
| カラー鋼板 | 亜鉛メッキ鋼板 | ガルバリウム | ステンレス |
| カラーベスト | コロニアル | コンクリート | モルタル |
| 窯業系サイディング | 金属系サイディング | 塩ビシート | 各種旧塗膜 |

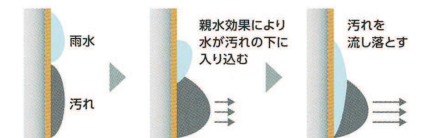
- 下地の種類、劣化の進行状態によっては、「さび止め」「吸い込み防止」などの下塗りを必要とする場合もあります。事前に下地の状態を確認する必要があります。
- 直接の密着が取れない下地でも、下地に合った下塗り材を使用することでアミコートを塗装することができます。
- 防藻・防カビ剤を標準搭載しておりますが、藻やカビの発生リスクの高い環境に、専用の防藻剤・防カビ剤を別途用意しております。詳しくはお問い合わせください。

OPTION アミコート専用親水性クリアコート「ダストバリア2」

「セルフクリーニングで汚れを流す」

建物は大气中の汚染物質が建物表面に付着・蓄積することで徐々に汚れが目立ってきます。「ダストバリア2」は、アミコートを親水化して、長期間美観を保ちます。

親水性を利用したセルフクリーニング効果



「ダストバリア2」を塗装面に塗布することで塗膜表面が親水性。雨水等が塗膜表面で薄く広がり、汚れを流しやすい状態にします。

